

사천IC복합유통상업단지 용지 안내

한 자리에서 다 누리는
원스톱 올인원 시티



- 유통상업
- 앵커시설(종합병원, 호텔)
- 일반상업

● 토지이용계획

구분	면적	구성비(%)	
계	262,000㎡ (약 79,255평)	100.0	
상업용지	소계	163,390㎡ (약 49,426평)	62.4
	유통상업시설(5필지)	49,682㎡ (약 15,029평)	19.0
	일반상업시설(46필지)	113,707㎡ (약 34,396평)	43.4
도시기반 시설용지	소계	98,609㎡ (약 29,829평)	37.6
	주차장	5,252㎡ (약 1,589평)	2.0
	공원	8,104㎡ (약 2,452평)	3.1
	녹지	22,275㎡ (약 6,738평)	8.5
	도로, 공공공지 등	62,976㎡ (약 19,050평)	24.0

사천 최대 규모 복합유통상업단지 준공! 우주항공수도, 사천의 미래가 준비되어 있습니다



편리한 교통, 풍부한 수요, 미래비전까지- 결론은 사천스카이스티

- 사천의 미래와 함께하는 **우주항공청 개청**
- 인근 60,000여세대 주거단지 **사천/진주 핵심상권**
- 육지길, 하늘길, 바닷길 모두 열린 **쾌속 입체 교통망**
- 어느 곳과 비교해도 **최적의 비용, 탁월한 선택**
- 8개 산업단지의 중심 **핵심 상업인프라**
- 도시기반시설 준공 **즉시 건축행위 가능**

우주항공청 개청, 핵심 상업인프라, 완벽한 입지 준비된 우주항공도시



우주항공청 개청을
축하합니다

www.siud.co.kr **사천 스카이스티**

문의 전화 **1660-4015**



※ 본 홍보물에 사용된 CG 및 이미지 등은 소비자의 이해를 돕기 위해 제작된 것으로 실제와 차이가 있을 수 있습니다.
※ 본 홍보물의 개발계획 및 교통계획에 대한 사항은 각각의 개발주체 및 관계기관의 사정에 따라 변경 또는 취소될 수 있으며, 이는 당사와 무관합니다.

현장 및 홍보관



홍보관 : 경남 사천시 축동면 길평길 25 2층



육·해·공 모두 열린 - 사통팔달 교통의 요지



어디서나 가깝게 -
쾌속 입체 교통망
육지길, 하늘길, 바닷길
모두 활짝 열려있습니다

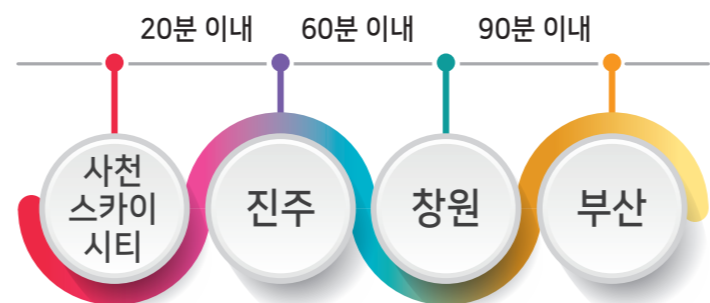
육지·하늘·바다길 모두 활짝, 3D 입체교통망

- 1분 사천IC
- 3분 사천공항
- 10분 KTX진주역
- 30분 삼천포항

진주, 사천 모두 가깝게 누리는 교통의 요지

- 사천지역**
 - 10분 사천일반산단, KAI, 사천읍
 - 20분 사천시청
 - 30분 삼천포항
- 진주지역**
 - 10분 신진주역세권, 가좌지구, 국립경상대
 - 15분 진주혁신도시, 진주평거지구, 진주시청
 - 20분 경남도청서부청사

경남지역 주요도시 차량 이용 시 소요시간



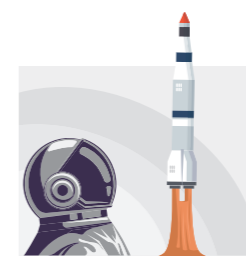
※ 상기 시간은 포털사이트 지도상의 자동차 이동 시간 기준이며, 교통사항에 따라 변동될 수 있습니다.



10분대 8개의 산업단지
사천~진주, 우주항공산업단지의 풍부한 수요

★ 사천스카이시티 인근 산업단지 주요 현황 ★

구분	면적	주요업종	거리/시간
정촌일반산업단지	1,711,678㎡	금속, 전자, 전기, 운송	1km / 3분
경남항공진주지구 국가산업단지	834,870㎡	전기, 운송, 금속, 화학	
대동일반산업단지	102,469㎡	자동차 및 트레일러	
뿌리일반산업단지	962,459㎡	금속, 기계, 운송장비, 광학	
축동일반산업단지	248,498㎡	금속, 기계/장비, 운송장비	
용당일반산업단지	299,765㎡	운송장비, 기계/장비	4km / 7분
사천제1일반산업단지	2,058,998㎡	항공, 금속, 전자, 운송장비	5km / 10분
사천제2일반산업단지	1,616,353㎡	항공, 수송기기, 전자, 전기	6km / 10분



20분대 60,000여세대의 주거단지
사천과 진주의 수요를 잡는 핵심 상권

★ 사천스카이시티 인근 주거지역 현황 ★

구분	세대수(APT)	거리 / 시간
사천지역	사천읍	4,000 / 3km/5분
	사천일반산단 인근	9,000 / 5km/10분
	용현면 시청 인근	1,100 / 12km/20분
진주지역	가좌지구 & 신진주역세권	14,000 / 5km/10분
	진주혁신도시	13,000 / 8km/15분
	평거지구 & 신안지구	16,200 / 7km/15분
	정촌지구	2,600 / 2km/5분